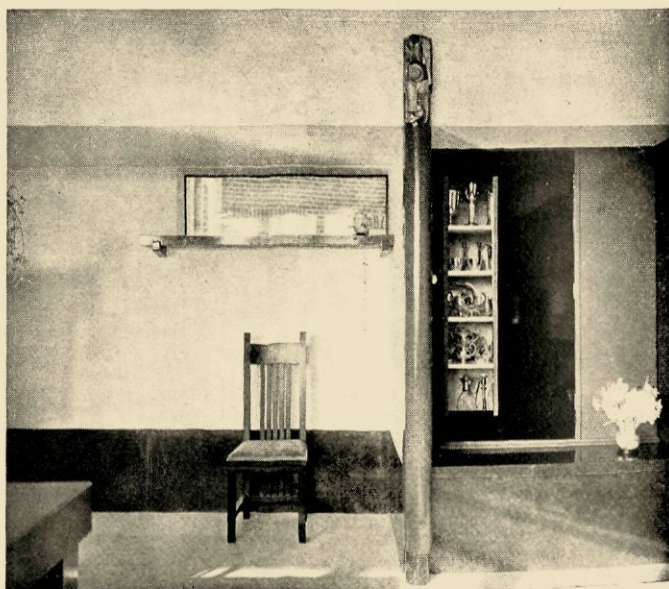




H. Wouda, „Nenyo"-hal B.K.I. (1928)

merken wij de vrees, deze afwijzing van het heerschende platte vlak en het flauwe relief. Hij breekt den wand door een krachtige kubisch-plastische werking. Ongetwijfeld is hij hierdoor aan Dudok verwant. En wanneer een vlak eenmaal tusschen andere vlakken is afgebakend, gebruikt Wouda geen andere onderbrekingen. Hij wil de vlakken slechts tegen elkaar zetten, zeer duidelijk, zoodat zij niet door licht of schaduwwerking kunnen vervloeien en een optische omkeering tot stand brengen, een gevaar, dat bij het interieur door de teruggekaatste verlichting veel grooter is dan bij architectuur in de open lucht. Doch deze kubische vlakkenindeeling is niet willekeurig, geen louter spel van verbeelding. Wouda gaat uit van de binnenuiselementen, hij geeft ze nauwkeurig hun plaats en ontwikkelt vandaar uit zijn vormschematische aanduiding. Een bank, een schoorsteen, een raam zijn gegevens die tot uitdrukking worden gebracht, om zoo te zeggen krijgen zij architectonisch

*Interieur woonhuis familie Smalt,  
Wassenaar*



kenning van absolute waarde ons denken beïnvloedt. De vrees voor het platte vlak, de vrees voor onzekerheid van het vlakke relief, is in de ontwikkeling van de beeldende kunsten steeds gebleken: het karakter van ontwijken en vluchten werd ontnomen door beschildering, waardoor het vlak of het relief optisch weer relatie kreeg met de realiteit; ook wel bewerkte men het vlak, men gaf het structuur en verband.

Ook in Wouda's interieurs be-