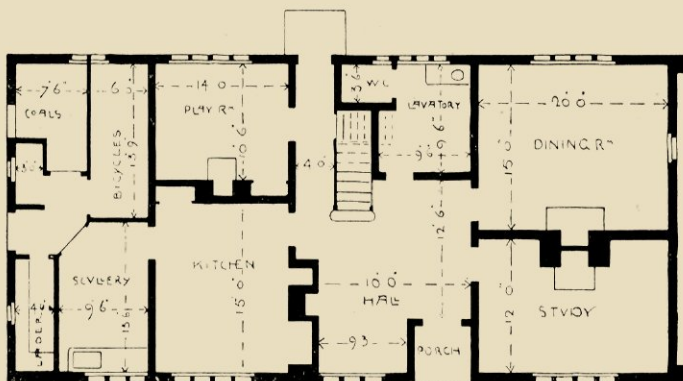


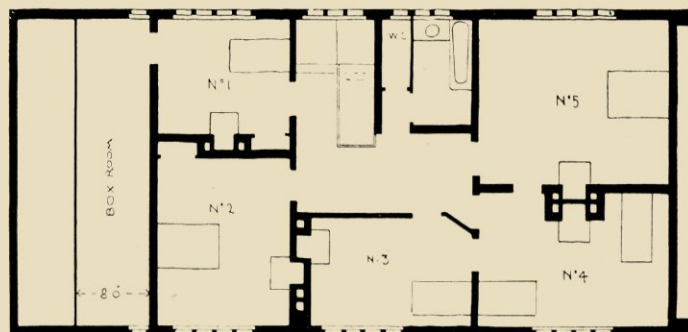
CHARLES F. ANNESLEY VOYSEY

geweest zou zijn. Hij is tot het inzicht gekomen dat in den traditioneelen Engelschen Cottage-stijl (eigenlijk van de 15de tot de 17de eeuw) zeer veel elementen te vinden zijn, die ook heden nog zich volkomen aanpassen bij het leven op het land. En hij is veel te bescheiden om ooit zijn wil te willen opleggen aan de streek, het landschap of de huiselijkheid. Het volmaaktste en ook wel bekendste voorbeeld van deze periode is het huis dat Voysey in 1900 voor zichzelf ontworpen en gebouwd heeft: The Orchard, in Chorley Wood, aan den rand van de heuvelrijke Chiltern, ten Noord-Westen van Londen (afb. 6, 7 en 8). Uit de beschrijving die Voysey zelf in de *Architectural Review*, X,



1901 heeft gegeven blijkt wel duidelijk, evenals uit de afbeeldingen die hij voor dit opstel gekozen heeft, datgene, waarom het hem in hoofdzaak te doen was: éénheid tusschen natuur en huis, waarbij het laatste ondergeschikt moest zijn aan de eerste. Het middelpunt van den geheelen aanleg is de machtige kersenboom rechts, die een omvang van 18 meter heeft. Ook andere boomen zijn in de compositie betrokken, evenals de hooge hekken om het huis en de bloemen op de ongemaaide grasvelden. De muren zijn wit bestreken, het houtwerk is flets-groen en het leien dak zilvergrijs. Het grondplan van het huis is eigenlijk een eenvoudige rechthoek. Naar het Zuiden zijn de eetkamer en de kinderkamer georiënteerd, de werkkamer ziet, om het gelijkmatige licht, op het Noorden uit, evenals de dienstruimten. Op de eerste verdieping zijn drie van de vijf slaapkamers op het Noorden gericht. Een groot, goed te luchten zoldervertrek — een zeldzaamheid in een Engelsch huis — is niet vergeten. Voor de muren in de woon-

ruimten koos hij een gladde, roodpaarse wandbekleding onder de breede witte friezen



Afb. 6 en 7. Plattegronden van vloer en eerste verdieping van Voysey's eigen woning „The Orchard”, 1900