

## Martinus Schildt.

sities samen die furore moeten maken... Het is hem te doen, in de eerste plaats, om de mooie kleur. Een tonige, mooie schets vol stemming, van reine kleur, is hem lief en in dit opzicht heeft hij veel gemaakt: op zijn studiereisjes door Drente en Brabant b.v., zoo'n interieur, 'n aardig hoekje met een schun-

nige tafel en wat rommel eromheen — een oude kist, die voor kleerenkast dient van den een of anderen polderwerker — 'n eigenaardig bedsteadje met 'n oud, verschoten gordijn ervoor, dat dan juist aardig doet... dat zijn van die tonige dingen, die Schildt bij voorkeur in zijn werken vasthoudt. Of een stal, waarin het groen en geel van het rondom liggende veevoeder hel afsteekt tegen het viesbruin en grijs der houten voorwerpen. 'n Enkel lichtvenster werkt dan fantastisch....

Zóó is Schildt in zijn element.

Maar toch zit zijn hoogste kracht niet in interieur-schetsen.

Wie Schildt wil leeren kennen, moet hem gadeslaan in zijn figuurstukken. En dan bij voorkeur waar hij volkstypen karakteriseert.

Zie eens die *Studiekop van een oude vrouw*, een aquarel van bijzonderewaarde. Een heele geschiedenis leest men erin! — Die smartelijk-peinzende trekken, die uitdrukking van lijdzaam lijden der arme vrouw.... Het is

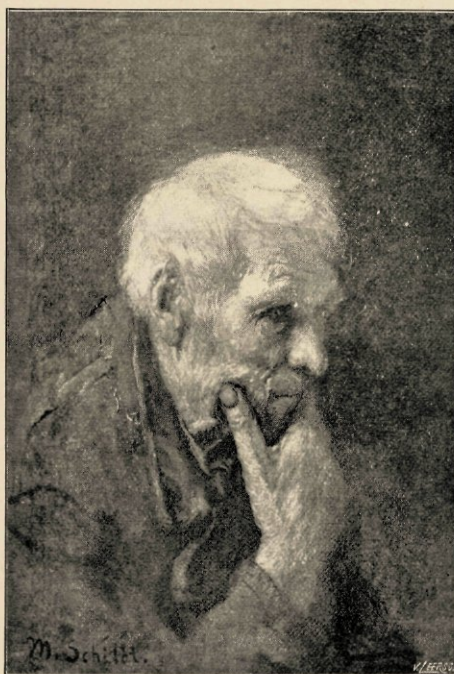


„OUDE VROUW” (STUDIEKOP) NAAR EEN AQUAREL

meesterlijk weergegeven: de dood moet wel spoedig een einde gemaakt hebben aan zóóveel stil verdriet. En de *Oude Man* — is ook dat niet een krachtig staaltje van zijn talent? Het is de aquarel die in 1899, op de Vierjaarlijksche te Amsterdam verkocht werd, toen Schildt voor zijn *Waschvrouwen* de gouden medaille verwierf — hetzelfde schilderij, dat hem op de Parijsche tentoonstelling een zilveren dito deed behalen. Door deze laatste onderscheiding werd Schildt toen met één slag gelijk gesteld met een aantal van de voornaamste kunstenaars van onze Hollandsche Schilderschool. Het deed ons plezier voor den jongen artiest!

Wij hadden het zoojuist over den *Groentenwinkel* — we moeten er nog op terugkomen.

Over het algemeen toch eischen Schildt's werken een sterke belichting, wil men van alles wat er in zit genieten. Zijn verdeling van licht en schaduw is zoo piquant, zoo pittig, dat een hel licht slechts alles er uit kan halen, wat hij erin heeft gelegd. In het bijzonder nu is dit het geval met den *Groentenwinkel*. Door een klein vensterluikje valt een sterk licht op den groentenbaas, die voor zijn bossen prij geknield ligt. De specie van de prij schillen zelf ook is sterk lichtgevend....



„OUDE MAN” (STUDIEKOP) NAAR EEN SCHILDERIJ (Eigendom van den Heer Albert Spanjaard te Borne.)