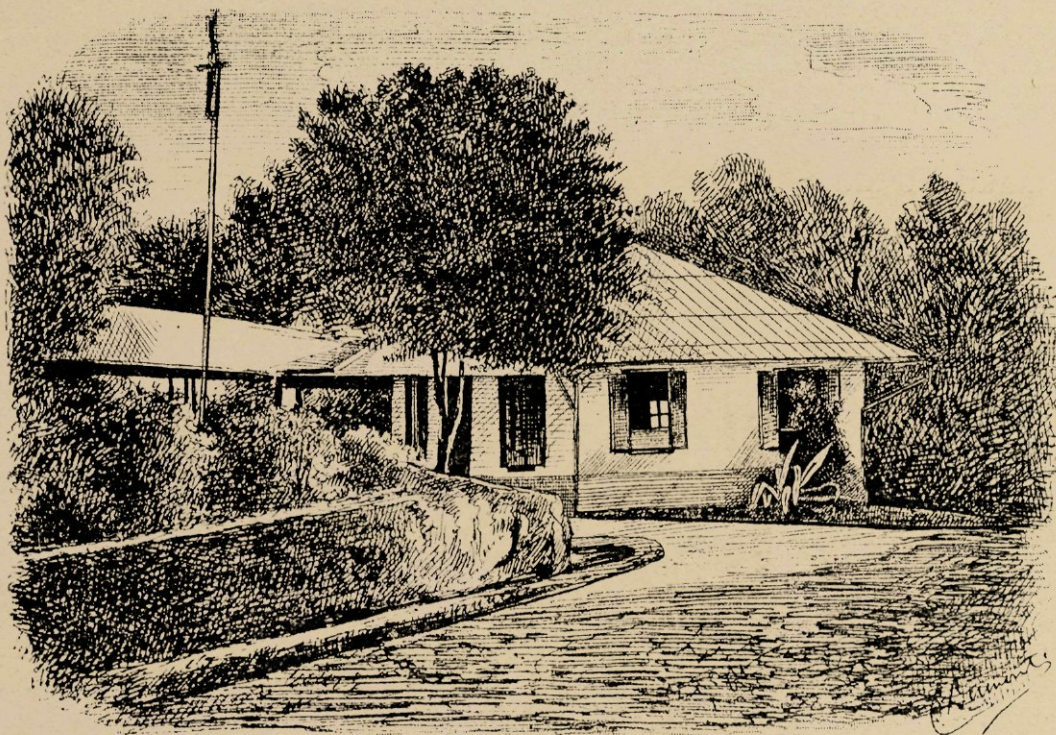


Eenigszins verder van het hoofdgebouw verwijderd, meer naar de zijde van den postweg, verrijst de billardkamer met de daaraan verbonden kegelbaan. Evenals het hôtel en de recreatiezaal, kenmerkt dit gebouwtje zich door sierlijkheid en degelijkheid, en getuigt het voor den smaak van den directeur, die, geen architect zijnde, de teekeningen alle zelf ontworpen heeft.

Het hospitaal voor de lijdens 2^{de} en 3^{de} afdeeling ligt, zooals reeds gezegd werd, op eenigen afstand van dat der 1^{ste} klasse verwijderd. Zoowel militairen van de land- als die van de zeemacht, worden hier opgenomen, doch alleen Europeesche en met dezen gelijkgestelden. Inlandsche militairen worden opgezonden naar Soekaboemi en andere établissements.



Recreatiezaal (lijders 1e klasse).

De zalen, tot deze afdeelingen behorende, zijn ruim, luchtig en doelmatig ingericht, op de wijze als in alle militaire hospitalen. De kribben staan op een behoorlijken afstand van elkaar, en komen in vorm en afmeting geheel overeen met die in andere hospitalen.

De lijdens worden gevoed volgens daarvoor bestaande tarieven, en, behoudens enkele klachten, die in inrichtingen van dergelijken aard steeds zullen bestaan, mag het eten er goed genoemd worden; aan de bereiding wordt steeds de meeste zorg gewijd.

Ook ten opzichte van deze zieken, heeft het gouvernement een contract met den directeur gesloten, waarbij voor elken lijder der 2^{de} afdeeling *f* 3.50 en voor dien der 3^{de} afdeeling *f* 2.50 per dag aan het établissement wordt vergoed.

Evenals voor de 1^{ste} afdeeling, is voor de 2^{de} en 3^{de} behoorlijk zorg